

## COVID-19, Cuiabá, MT

(dados confirmados até 18.05.2020 – GEVIDAT/COVIDA/DIVISA/SMS)

**CONFIRMADOS**  
**RESIDENTES em CUIABÁ**

**293**

**CONFIRMADOS**  
**NÃO RESIDENTES**  
(Outros municípios e estados)

**72**

**ÓBITO**  
**RESIDENTE em CUIABÁ**

**05**

**RECUPERADOS**

**129**

**ÓBITO**  
**NÃO RESIDENTE**  
(Outros municípios e estados)

**07**

**CONFIRMADOS**

**SUSPEITOS**

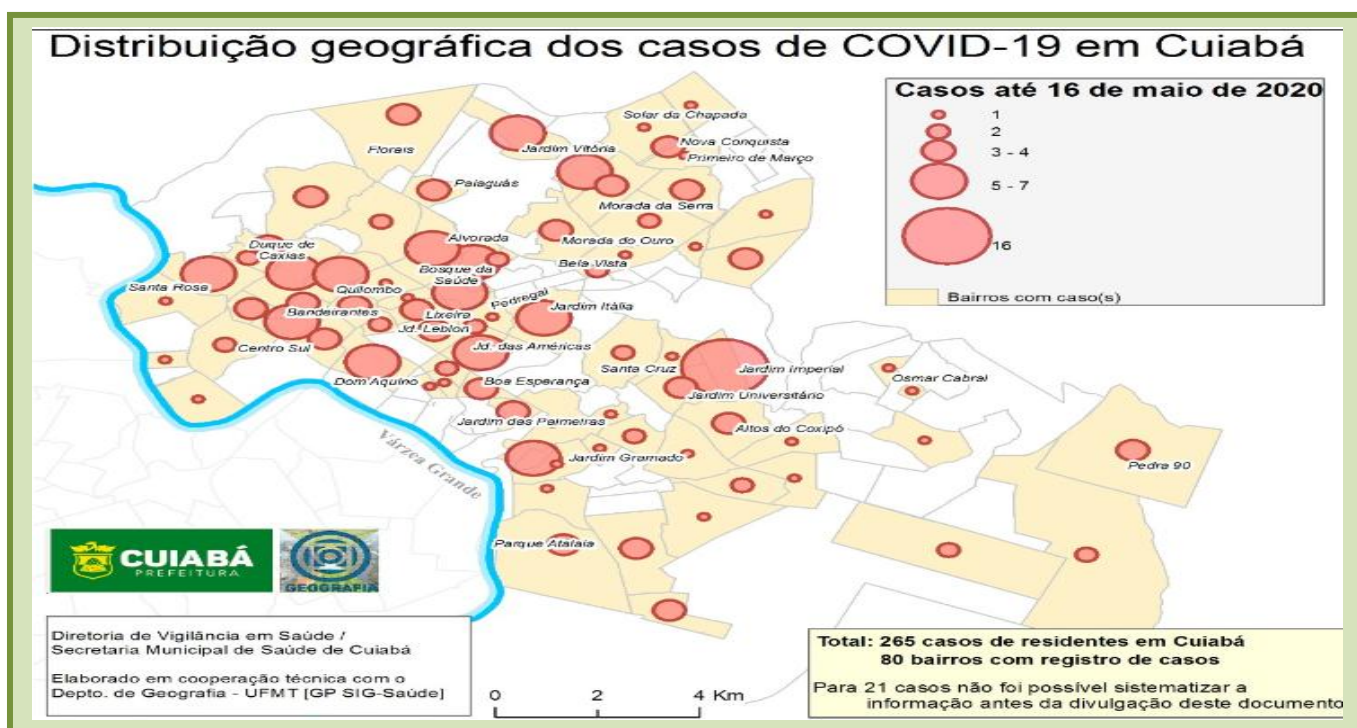
**INTERNADOS**  
**72**

**ENFERMARIA - 12**

**ENFERMARIA - 13**

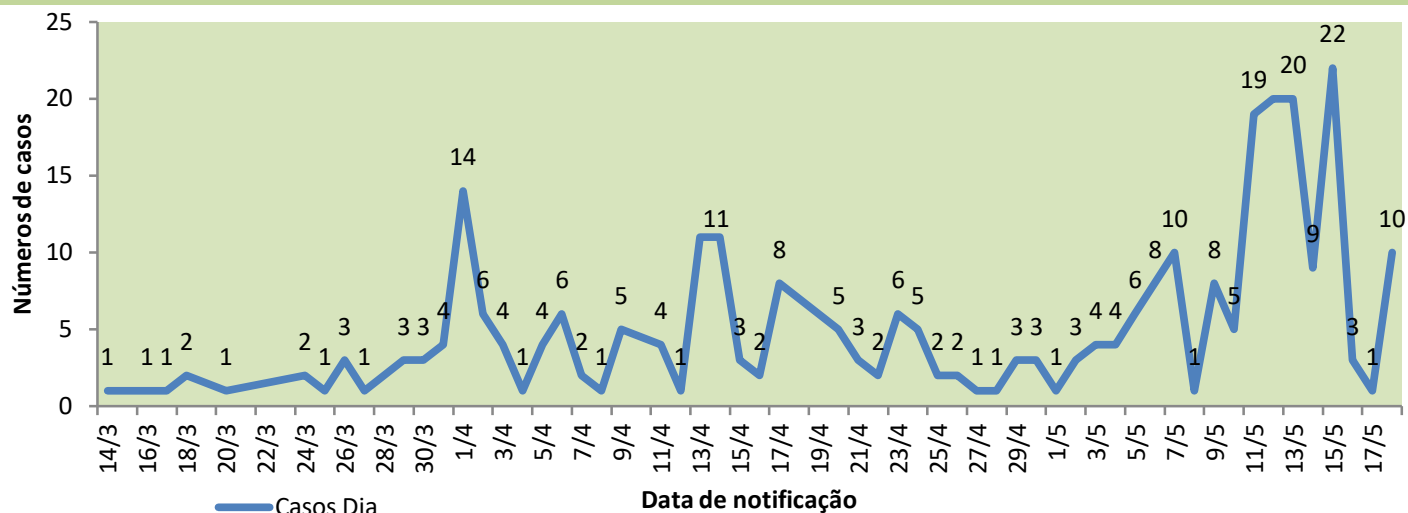
**UTI - 26**

**UTI - 21**

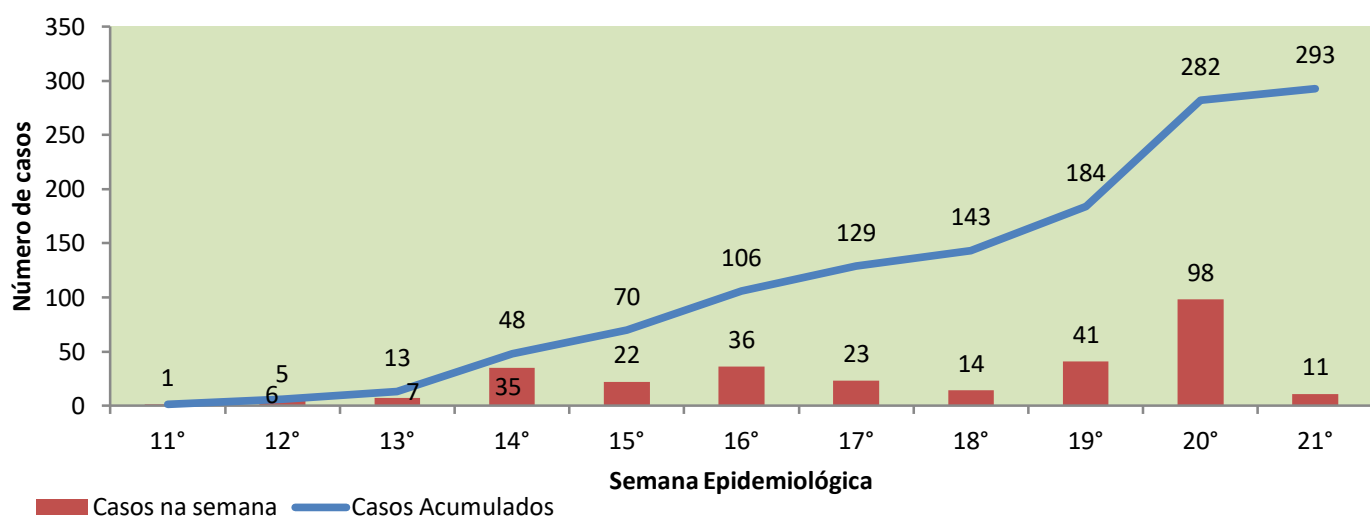


<sup>1</sup> Os dados de distribuição geográfica de COVID-19 em Cuiabá são compilados semanalmente, aos domingos, pelo Departamento de Geografia/UFMT, conforme cooperação técnica com a SMS-Cuiabá.

## Casos confirmados por dia



## Casos acumulados e casos na semana epidemiológica



## Prevenção da infecção

**Atualmente, não existe vacina para prevenir a infecção por COVID-19. A melhor maneira de prevenir a infecção é evitar a exposição ao vírus.**



Lave as mãos com água e sabão ou use álcool em gel.



Cubra o nariz e boca ao espirrar ou tossir.



Evite aglomerações se estiver doente.



Mantenha os ambientes bem ventilados.



Não compartilhe objetos pessoais.